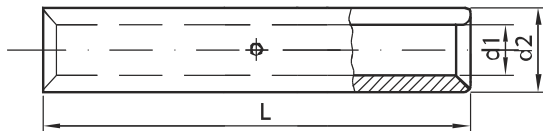




SPOJNE ČAURE ZA GNJEČENJE AL Al CABLE CRIMPING SLEEVES CAPSULE ÎMBINARE Al PENTRU PRESARE



MATERIJAL: Al 99,5
STANDARD: SRPS N.F4.101

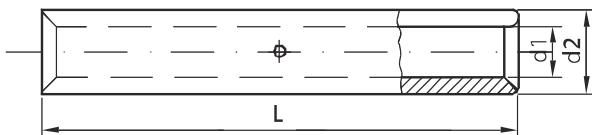
MATERIJAL: Al 99,5
STANDARD: SRPS N.F4.101

MATERIJAL: Al 99,5
STANDARD: SRPS N.F4.101



R.broj Nr. Număr crt.	Presek provodnika Cable intersecția Intersecția conductorilor	Kodni broj CODE Codul	Tip Type Tipul	Dimenzije (mm) Dimension (mm) Dimensiuni (mm)			Br.presovanja Num.of pressmark Numărul ștanței	Pakovanje Packing Ambalare	Težina Weight Greutate
				d1	d2	L			
1	16	P40-27-01	Al 16	5.8	12	40	2-2 / -	100	0.838
2	25	P40-27-02	Al 25	6.8	12	50	3-3 / -	100	1.134
3	35	P40-27-03	Al 35	8	14	55	3-3 / -	100	1.672
4	50	P40-27-04	Al 50	9.8	16	59	3-3 / -	100	2.064
5	70	P40-27-05	Al 70	11.2	18.5	62	3-3 / 2-2	50	1.426
6	95	P40-27-06	Al 95	13.2	22	88	5-5 / 3-3	50	2.612
7	120	P40-27-07	Al 120	14.7	23	105	6-6 / 3-3	50	3.530
8	150	P40-27-08	Al 150	16.3	25	117	7-7 / 3-3	25	2.286
9	185	P40-27-09	Al 185	18.3	28.5	125	7-7 / 3-3	25	3.620
10	240	P40-27-10	Al 240	21	32	140	7-7 / 3-3	25	5.118
11	300	P40-27-11	Al 300	23.3	34	140	7-7 / 3-3	25	5.382

SPOJNE ČAURE ZA GNJEČENJE AL Al CABLE CRIMPING SLEEVES CAPSULE ÎMBINARE Al PENTRU PRESARE



MATERIJAL: Al 99,5
STANDARD: DIN 46267/2

MATERIJAL: Al 99,5
STANDARD: DIN 46267/2

MATERIJAL: Al 99,5
STANDARD: DIN 46267/2



R.broj Nr. Număr crt.	Presek provodnika Cable intersecția Intersecția conductorilor	Kodni broj CODE Codul	Tip Type Tipul	Dimenzije (mm) Dimension (mm) Dimensiuni (mm)			Br.presovanja Num.of pressmark Numărul ștanței	Pakovanje Packing Ambalare	Težina Weight Greutate
				d1	d2	L			
1	16	D40-27-01	Al 16	5.8	12	50	3-3 / -	100	0.862
2	25	D40-27-02	Al 25	6.8	12	70	4-4 / 2-2	100	1.537
3	35	D40-27-03	Al 35	8	14	85	5-5 / 3-3	100	2.510
4	50	D40-27-04	Al 50	9.8	16	85	5-5 / 3-3	100	2.927
5	70	D40-27-05	Al 70	11.2	18.5	105	6-6 / 3-3	50	2.276
6	95	D40-27-06	Al 95	13.2	22	105	6-6 / 3-3	50	3.103
7	120	D40-27-07	Al 120	14.7	23	105	6-6 / 3-3	50	3.530
8	150	D40-27-08	Al 150	16.3	25	125	7-7 / 3-3	25	2.400
9	185	D40-27-09	Al 185	18.3	28.5	125	7-7 / 3-3	25	3.620
10	240	D40-27-10	Al 240	21	32	145	7-7 / 3-3	25	5.245
11	300	D40-27-11	Al 300	23.3	34	145	7-7 / 3-3	25	5.516

